



Ölçme Seçme ve
Yerleştirme Merkezi
Başkanlığı
Mali Durum ve Beklentiler Raporu

2013

İçindekiler

I. BÖLÜM.....	4
OCAK-HAZİRAN DÖNEMİ BÜTÇE UYGULAMA SONUÇLARI.....	4
A-BÜTÇE GİDERLERİ.....	5
Giderdeki Değişime İlişkin Açıklamalar.....	5
B- BÜTÇE GELİRLERİ.....	6
Gelirdeki Değişime İlişkin Açıklamalar.....	7
C- FİNANSMAN.....	7
II. BÖLÜM.....	8
OCAK – HAZİRAN DÖNEMİ YÜRÜTÜLEN FAALİYETLER.....	8
Başvuru Hizmetleri.....	9
Sınav Hizmetleri.....	10
Sınav Görevlileri.....	12
Güvenlik.....	13
Çalıştaylar.....	13
İtiraz Sayıları.....	14
III. BÖLÜM.....	15
TEMMUZ- ARALIK DÖNEMİNE İLİŞKİN BEKLENTİLER VE HEDEFLER.....	15
IV. BÖLÜM.....	15
TEMMUZ - ARALIK DÖNEMİNDE YÜRÜTÜLECEK FAALİYETLER.....	15

Ölçme Seçme ve Yerleştirme Merkezi Başkanlığı
2013 Yılı Mali Durum ve Beklentiler Raporu

Kamu hizmetlerinin yürütülmesinde ve bütçe uygulamalarında saydamlığın ve hesap verilebilirliğin artırılması amacıyla 5018 sayılı Kamu Mali Yönetimi ve Kontrol Kanununun 30 uncu maddesi gereğince hazırlanan Ölçme Seçme ve Yerleştirme Merkezi Başkanlığı 2013 yılı Mali Durum ve Beklentiler Raporu aşağıda yer almaktadır.

Raporun I. Bölümünde; 2013 Ocak-Haziran dönemine ait giderlerimiz ve gelirlerimizi içeren bilgiler,

Raporun II. Bölümünde; 2013 Ocak-Haziran dönemine ait yürütülen faaliyetler,

Raporun III. Bölümünde; 2013 Temmuz-Aralık dönemine ilişkin beklentiler ve hedefler,

Raporun IV. Bölümünde de 2013 Temmuz-Aralık dönemine ait yürütülecek faaliyetler yer almaktadır.

I. BÖLÜM

OCAK-HAZİRAN DÖNEMİ BÜTÇE UYGULAMA SONUÇLARI

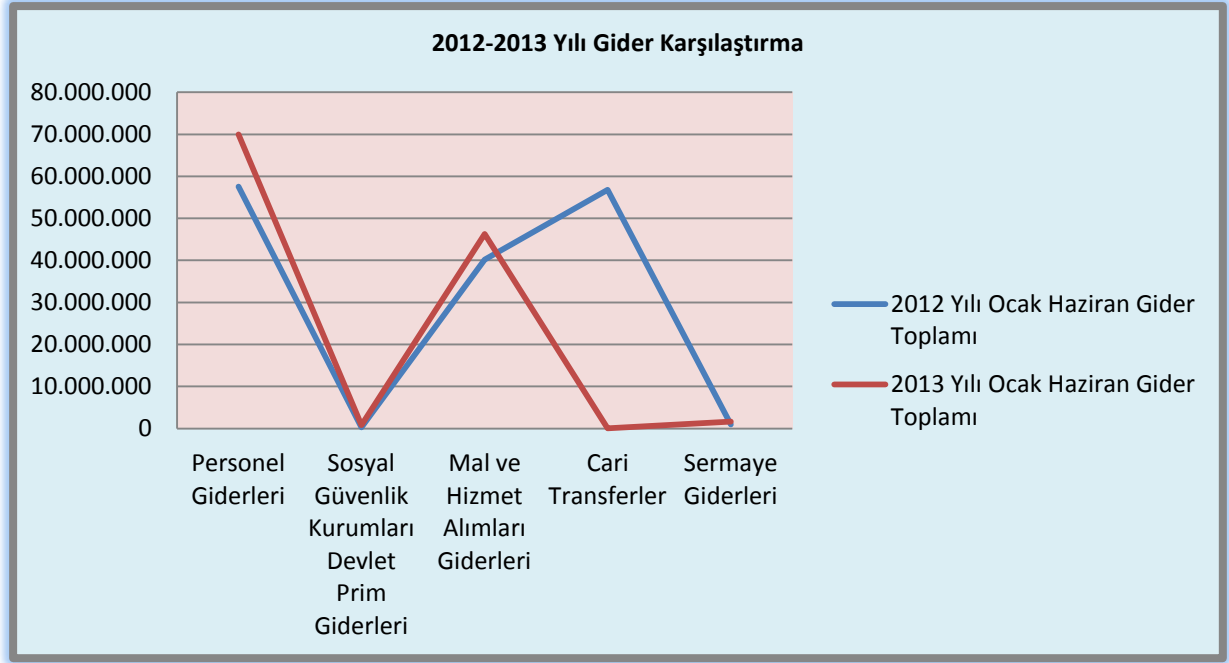
Başkanlığımız, faaliyetlerini 03/03/2011 tarihli 27863 sayılı Resmi Gazete’de yayımlanarak yürürlüğe giren 6114 sayılı Ölçme Seçme ve Yerleştirme Merkezi Başkanlığının Teşkilat ve Görevleri Hakkında Kanun ile yerine getirmektedir.

Başkanlığımızın gelirleri, ana faaliyetlerimiz olan sınav ücretlerinden (II. bölümde belirtilen) oluşmaktadır. Başkanlığımız sınav organizasyonlarını yerine getirirken bir işlem zaman çizelgesi hazırlamakta ve tüm çalışmalar bu çizelgelere göre yürütülmektedir. Aday sayısının bir buçuk milyonu geçtiği yükseköğretimde okuyacak adayları belirleyen Öğrenci Seçme ve Yerleştirme Sistemi (ÖSYS) kapsamında gerçekleştirilen, Yükseköğretime Geçiş Sınavı (YGS), Lisans Yerleştirme Sınavları (LYS) ile Kamu Personeli Seçme Sınavı (KPSS) hazırlık ile sonuçlarının açıklanma süreci yaklaşık bir yıla yayılmaktadır. Merkezimizin gerçekleştirdiği sınavlarda başvurular sınav tarihinden önce yapıldığı için gelirleri hesaplarımızda görülmesine rağmen, buna ilişkin giderler sınavlar gerçekleştiğinde yapılmaktadır.

2013 yılı için tahsis edilen ödenekler, tüm sınavlarda kullanılan testlerin hazırlanması, gizlilik esasına uyularak soru kitapçıklarının basılması, paketlenmesi, nakliyesi, sınav uygulamalarına ilişkin her türlü organizasyon, sınav sonuçlarının değerlendirilmesi gibi cari harcamalar ile yoğun olarak kullanmak zorunda olduğumuz bilgi işlem alt yapısının yenilenmesi, bakım-onarımları gibi sermaye harcamaları için kullanılmıştır. Ayrıca 2013 yılı ÖSYM Bütçesi merkezimizin yaptığı tüm sınavlara ilişkin araştırmaları ve diğer görevleri yapmaya elverişli şekilde hazırlanmıştır.

Bütçeye gelir tahmini yapılırken bir sonraki yılda hangi sınavların yapılacağı (periyodik sınavlar hariç) bilinmemektedir. ÖSYM’nin cari ve yatırım harcamalarının sınav ücretlerinden karşılanmakta olması ve başka bir finansman kaynağının olmaması tedbirli davranmayı gerektirmektedir. Bu sebeple tüm cari harcamalar, zorunlu yatırımlar olası risklere karşı alınacak tedbirler göz önüne tutularak ödenekler belirlenmektedir.

A-BÜTÇE GİDERLERİ (OCAK-HAZİRAN DÖNEMİ)



Giderdeki Değişime İlişkin Açıklamalar

Merkezimizin 2012 yılı ve 2013 yılı gider grafiğinde görüleceği üzere;

Personel Giderleri; 2013 yılında Personel Giderlerinin 2012 yılına göre % 21,58 oranında arttığı görülmektedir. Başkanlığımız sınavlarda ihtiyaç duyduğu görevliler ve bunlara ödenecek ücretleri personel giderleri tertibinden ödemektedir. 2012 yılında 6114 sayılı Kanununun Geçici 1 inci maddesi uyarınca ÖSYM’de çalışan memur kadrolarının YÖK’e devredilmesi ve maaşlarının YÖK bütçesinden ödenen toplam 189 personelin geçici görevli olarak ÖSYM’de çalışması, 2012 yılı sonunda kadrolu ve sözleşmeli personel sayısının 207 iken 2012 yılı sonu ve 2013 yılında kurum kadrolarına açıktan veya naklen atama yapılması suretiyle kadrolu ve sözleşmeli personel sayısının 248’e yükselmesi nedeniyle personel giderleri % 21,58 oranında artış göstermiştir. Ayrıca uygulanan sınavlarda aday sayısındaki artış aynı zamanda sınav görevlilerindeki artışa sebep olmaktadır. Söz konusu artışın nedeni hem görevli artışından hem de mevzuat gereği görevli ücretlerine yapılan artıştan kaynaklanmaktadır.

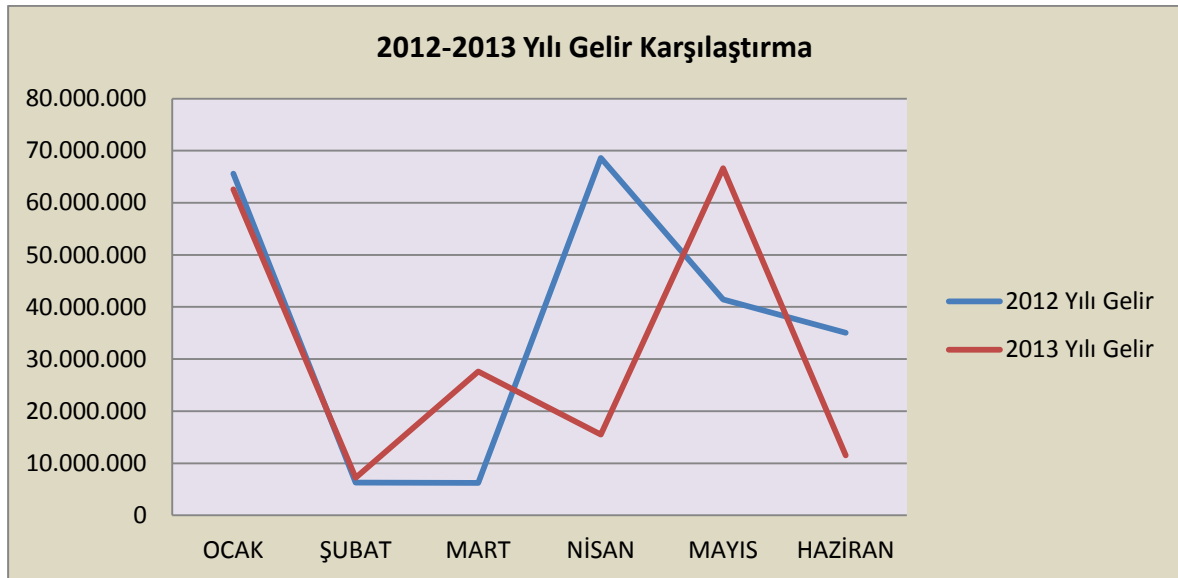
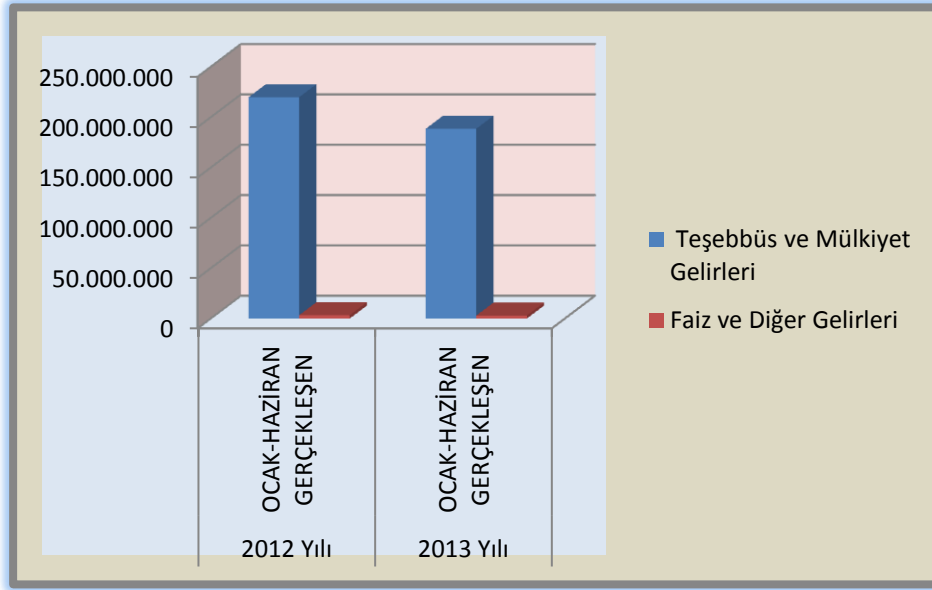
Mal ve Hizmet Alım Giderleri: Sınavlara ilişkin organizasyon giderleri ve diğer cari giderleri kapsamaktadır. 2012 yılına göre 2013 yılındaki %15,08 lik artışın soru havuzu oluşturma kapsamında yapılan hizmet giderleri ile sınav salonlarında kayda alınan kamera kayıt hizmetlerinden kaynaklanmaktadır.

Cari Transferler; 2012 yılı Bütçe Kanunu ile Maliye Bakanlığı hesaplarına 56.748.575,36 TL aktarılmıştır.

Sermaye Giderleri; 2012 yılına göre 2013 yılında harcamaların % 71,81 artışın sebebi, adaylarla daha etkin iletişimin sağlanması amacıyla Çağrı Merkezi sisteminin kurulmasından kaynaklanmaktadır.

B- BÜTÇE GELİRLERİ

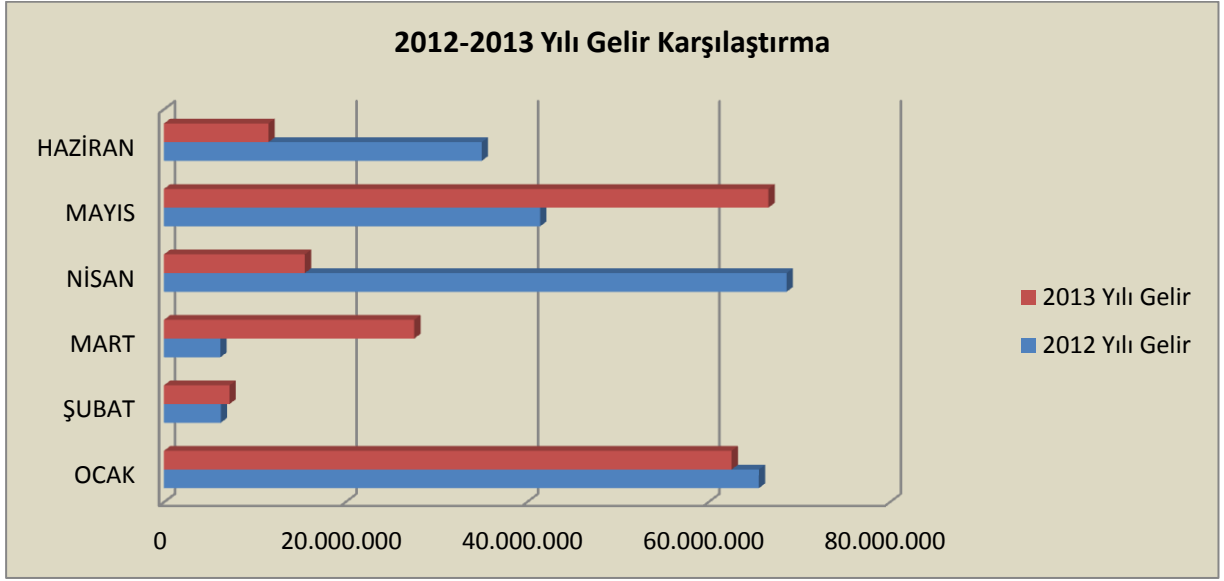
GELİR EKONOMİK KOD	2012 Yılı OCAK-HAZİRAN GERÇEKLEŞEN	2013 Yılı OCAK-HAZİRAN GERÇEKLEŞEN
Teşebbüs ve Mülkiyet Gelirleri	219.855.907	188.496.165
Faiz ve Diğer Gelirleri	3.289.383	2.937.880
TOPLAM	223.145.290	191.434.045



Gelirdeki Değişime İlişkin Açıklamalar

Merkezin bütçesi yasalarla kendisine verilen sınavları gerçekleştirmek üzere hazırlanmaktadır. Yapılacak sınavlar için adaylardan alınan ücretler ÖSYM bütçesinin gelir kaleminlerini oluşturmaktadır. Yıl içinde bir sınavın yapılmaması veya bütçe döneminde yer almayan bir sınavın yapılması, aday sayısındaki artış ve azalışlar Başkanlığın gelirlerinde önemli değişikliklere neden olmaktadır.

Yukarıdaki grafiklerle 2012 yılı Ocak – Haziran ile 2013 yılı aynı dönemine ilişkin gelir tutarı karşılaştırıldığında; Gelir, aylar itibariyle farklılıklar göstermektedir. 2013 yılı Mart ayında ALES başvuruları Mart ayında tamamlanmışken, 2012 yılında ALES başvuruları Mart-Nisan aylarında tamamlanmıştır. Nisan ayında görülen farklılık ise LYS başvurularının ayın son günlerine gelmesinden dolayı muhasebe kayıtlarına bir sonraki ay girmesinden kaynaklanmıştır.



C- FİNANSMAN

6114 sayılı Ölçme Seçme ve Yerleştirme Merkezi Başkanlığının Teşkilat ve Görevleri Hakkında Kanununun 3 üncü maddesi gereğince; Yükseköğretime Geçiş Sınavı (YGS), Lisans Yerleştirme Sınavları (LYS), Kamu Personeli Seçme Sınavı (KPSS), Tıpta Uzmanlık Eğitimi Giriş Sınavı (TUS), Yabancı Dil Bilgisi Seviye Tespit Sınavı (YDS), Akademik Personel ve Lisansüstü Eğitimi Giriş Sınavı (ALES), Dikey Geçiş Sınavı (DGS), Kurum Sınavları, Jandarma Okullar Komutanlığı Jandarma Astsubay Temel Kursu Giriş Sınavı (JANA), Türk Silahlı Kuvvetleri Askeri Liseler ile Bando Astsubay Hazırlama Okulunda Öğrenim Görecek Öğrencileri Seçme Sınavı (ALS) ile ilgili hizmetleri karşılığı adaylardan alınan ücretler ÖSYM gelir bütçesinin büyük bir kısmını oluşturmaktadır. ÖSYM cari ve sermaye giderlerinin tamamını bu gelirlerinden karşılamaktadır.

II. BÖLÜM

OCAK - HAZİRAN DÖNEMİ YÜRÜTÜLEN FAALİYETLER

Sıra	Sınavın Adı	Sınav Tarihi	Başvuru Tarihleri
1.	Yükseköğretime Geçiş Sınavı 2013-YGS	24.03.2013	02.01.2013 15.01.2013
2.	Jandarma Okullar Komutanlığı Jandarma Astsubay Temel Kursu Giriş Sınavı 2013-JANA	06.04.2013	28.01.2013 15.02.2013
3.	Yabancı Dil Bilgisi Seviye Tespit Sınavı (İlkbahar Dönemi) 2013-YDS İlkbahar Dönemi	07.04.2013	18.02.2013 27.02.2013
4.	Diş Hekimliğinde Uzmanlık Eğitimi Giriş Sınavı (İlkbahar Dönemi) 2013-DUS İlkbahar Dönemi	13.04.2013	27.02.2013 08.03.2013
5.	Diş Hekimliği Alanında Yurtdışı Yükseköğretim Diploma Denkliği İçin Seviye Tespit Sınavı (İlkbahar Dönemi) 2013-STS DIŞ HEKİMLİĞİ İlkbahar Dönemi	13.04.2013	12.03.2013 20.03.2013
6.	Tıpta Uzmanlık Eğitimi Giriş Sınavı (İlkbahar Dönemi) 2013-TUS İlkbahar Dönemi	14.04.2013	27.02.2013 08.03.2013
7.	Tıp Doktorluğu Alanında Yurtdışı Yükseköğretim Diploma Denkliği İçin Seviye Tespit Sınavı (İlkbahar Dönemi) 2013-STS TIP DOKTORLUĞU İlkbahar Dönemi	14.04.2013	12.03.2013 20.03.2013
8.	Türk Silahlı Kuvvetleri Askeri Liseler ile Bando Astsubay Hazırlama Okulunda Öğrenim Görecek Öğrencileri Seçme Sınavı 2013-ALS	21.04.2013	11.02.2013 08.03.2013
9.	Maliye Bakanlığı Mali Hizmetler Uzman Yardımcılığı Özel Yarışma Sınavı 2013-MHUY	27.04.2013	18.03.2013 27.03.2013
10.	Türkiye ve Orta Doğu Amme İdaresi Enstitüsü Yüksek Lisans Programlarına Giriş Sınavı 2013-TODAİE	04.05.2013	25.03.2013 05.04.2013
11.	Akademik Personel ve Lisansüstü Eğitimi Giriş Sınavı (İlkbahar Dönemi) 2013-ALES İlkbahar Dönemi	12.05.2013	11.03.2013 20.03.2013
12.	Lisans Yerleştirme Sınavı-4 (Sosyal Bilimler) 2013-LYS4	15.06.2013	22.04.2013 29.04.2013
13.	Lisans Yerleştirme Sınavı-1 (Matematik) 2013-LYS1	16.06.2013	22.04.2013 29.04.2013
14.	Lisans Yerleştirme Sınavı-5 (Yabancı Dil) 2013-LYS5	16.06.2013	22.04.2013 29.04.2013
15.	Lisans Yerleştirme Sınavı-2 (Fen Bilimleri) 2013-LYS2	22.06.2013	22.04.2013 29.04.2013
16.	Lisans Yerleştirme Sınavı-3 (Edebiyat-Coğrafya) 2013-LYS3	23.06.2013	22.04.2013 29.04.2013
17.	Polis Akademisi Polis Meslek Yüksekokulları Öğrenci Adaylığı Sınavı 2013-PMYO	30.06.2013	20.05.2013 04.06.2013 (ÖSYM'ye Sınav Ücreti Ödemesi)

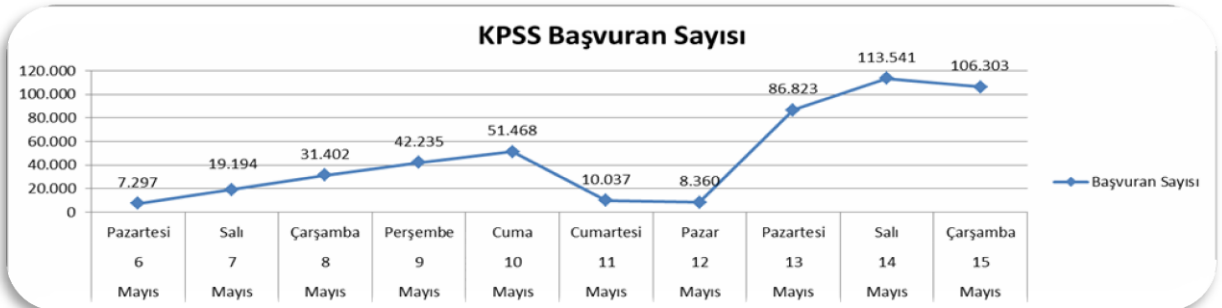


2013 Büyük Kapasiteli Sınavlara İlişkin Sayısal Veriler

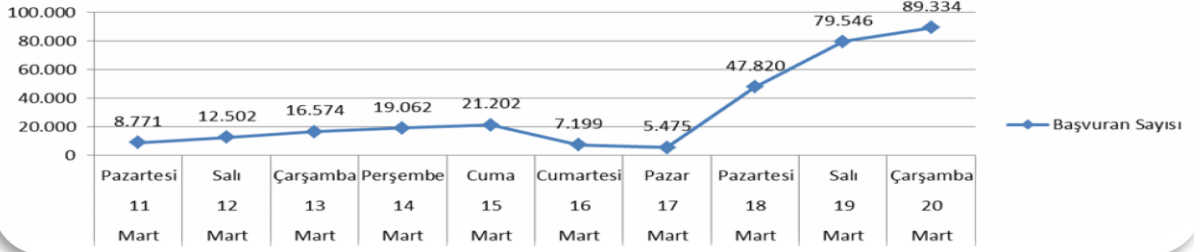
Sınav Adı	Sınava Giren Aday Sayısı	Başvuran Aday Sayısı
TUS	7.939	9.737
YDS	300.653	330.799
ALES	270.046	307.766
KPSS	--	476.133
LYS	831.570	851.135
YGS	1.805.125	1.924.550
...
Toplam	3.217.541	4.225.481
Aday İşletim İstemi Üzerinden Toplam Başvuru Sayısı		
Aday İşletim İstemi Üzerinden Toplam Başvuru Sayısı	Başvuru Merkezi İşletim Sistemi Üzerinden Toplam Başvuru Sayısı	
1.487.033	2.738.448	
Toplam Salon Sayısı		
270.522	Toplam Bina Sayısı	
	19.340	

Başkanlığımız adaylara daha etkin ve kolay hizmet verebilmek için Sınav Başvuru ücretleri ödeme kaynaklarını çeşitlendirmiştir. Aşağıda farklı kaynaklarla ücretlerini yatıran aday sayıları gösterilmiştir.

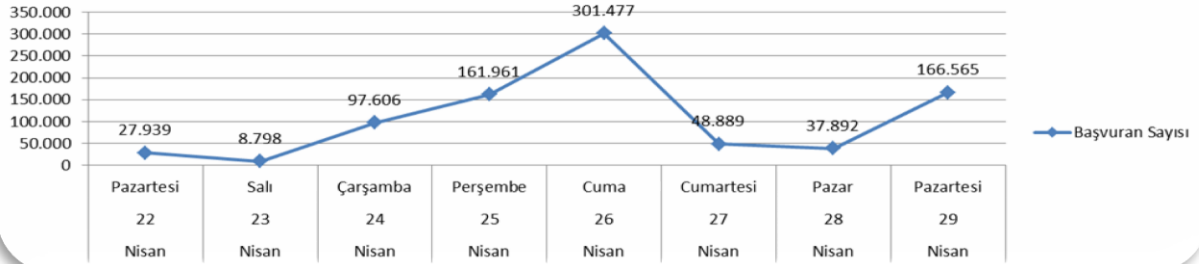
Aday Başvurularına İlişkin Bilgiler



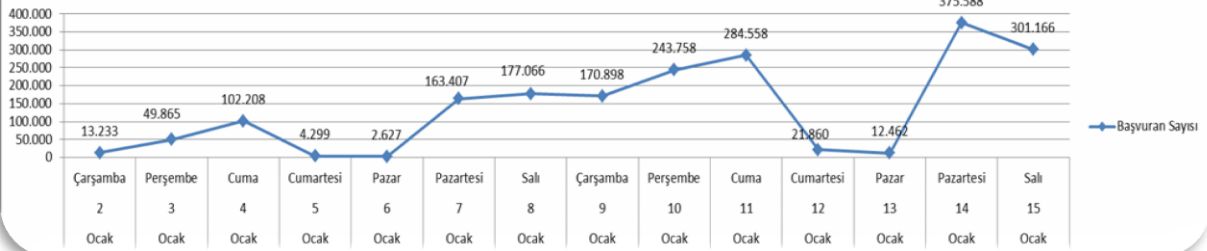
ALES Başvuran Sayısı



LYS Başvuran Sayısı



YGS Başvuran Sayısı



Sınav Hizmetleri

Sınavlarda daha etkin bir kontrol sağlamak ve değerlendirmeyi en kısa süre de yapmak maksadı ile 2013 yılında yeni uygulamalar başlamıştır. Bunlardan bazıları;

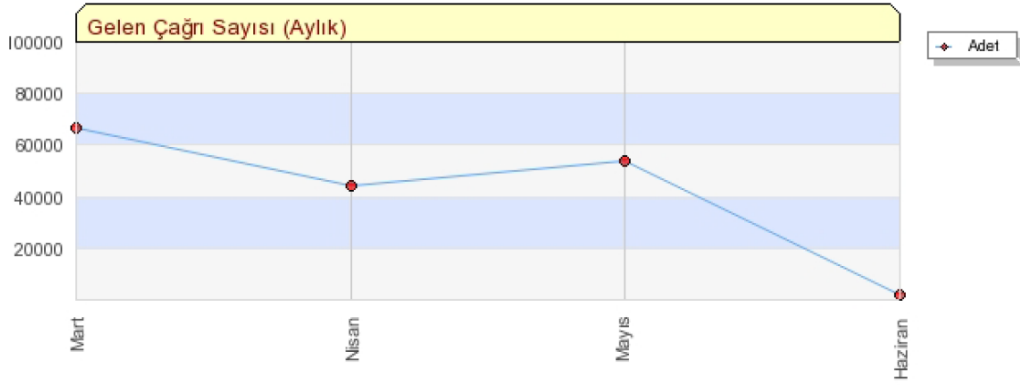
- Çağrı Merkezi
- Dijital saate entegre kamera
- Karekod,
- Bağımsız komisyonlar,

Çağrı Merkezi

Merkezimizde adaylarla iletişimin daha etkin ve kısa sürede sorunların çözülebilmesi için 6 Mart 2013 tarihinde 7 gün 24 saat kesintisiz hizmet veren **444 OSYM** nolu Çağrı Merkezi kurulmuştur.



Gelen Çağrı Sayısı (Aylık)



Zaman	Adet	Oran(%)
Mart	66,815	40.0
Nisan	44,461	26.6
Mayıs	53,886	32.3
Haziran	1,687	1.0
Toplam	166,849	100.0
Min	1,687	1.0
Mak	66,815	40.0
Ort	41712.3	25.0

4 Kayıt Listelendi

Dijital Saate Entegre Kamera

Sınavlarda kopya girişimlerini engellemek ve daha etkin bir kontrol sağlamak amacıyla, Dijital Saate Entegre Kamera uygulamasına geçilmiştir. Sınavlarda kullanılan Dijital Saate Entegre Kamera sayıları aşağıda yer almaktadır. Kayıtlar Merkezimizde oluşturulan komisyon marifeti ile incelenmekte ve sonuçları Üst Yönetime iletilmektedir.



YGS	:	14.338
YDS	:	13.732
JANA	:	650
DUS	:	78
STS	:	14
TUS	:	897
ALS	:	2.622
MHUY	:	225
TODAE:		29
ALES	:	14.896 salonda kamera kaydı yapılmıştır.

Karekod Uygulaması

Adayların soru kitapçıklarını cevap kâğıdına yanlış kodlamaları durumunda hak kaybı yaşanmaması için karekod uygulamasına geçilmiştir. Adayın kodlamayı yanlış yapması durumunda karekod etiketi ile cevap kâğıdı ve soru kitapçığı eşleştirmesi yapılabilmektedir. Bu uygulama, değerlendirme sürecini de hızlandırmıştır. Sınav sonuçlarının değerlendirilmesi aşamasında soru kitapçıkları ve cevap kâğıtlarının eşleştirilmesinde karekod uygulaması Başkanlığımızdaki süreçler açısından oldukça olumlu sonuçları beraberinde getirmiştir.

Bağımsız Komisyonlar

Sınav evrakının teslim alınması, açılması, taranması ve tutanakların değerlendirilmesi kapsamında geçmişte farklı adlar ve işlevler altında görev yapan komisyonların uzun süreli görevlendirme ile sayıları da azaltılmış ve bağımsız olarak oluşturulmuştur. Konu ile ilgili olan diğer dairelerden de görevlendirmelerin yapıldığı yeni uygulama ile sınav evraklarının baskı sonrası merkeze dönene dek geçirdiği tüm süreç bu komisyon aracılığı ile izlenmekte ve rapor edilmektedir. Ayrıca salonlarda ve binalarda yapılan kamera kayıtlarının izlenmesi ve karar oluşturulması için de bir komisyon bir yıl süreli olarak oluşturulmuş ve görev yapmaktadır. Bu sayede süreçler daha iyi kontrol edilmekte, sorunlar daha etkin bir şekilde giderilmektedir.

Sınav Görevlileri

Sınavın her aşamasında görev alan, sınav görevlilerinin eğitilmesine Başkanlığımız büyük önem vermektedir. Adayların sınav salonlarına alınması ve sınav aşamasında yapılması gereken işlemlerin belirli bir sürece göre yerine getirilmesi sınav görevlilerince yapılmaktadır. Sınav görevlilerinin görevlerini uygulama esaslarına göre yerine getirmeleri, Başkanlığımızda işlerin daha düzgün ve hızlı sonuçlanmasına, hem de aday madûriyetinin önüne geçilmesi için önem arz etmektedir. Bu kapsamda Merkezimiz;

Bina Sınav Sorumlularını (BSS) eğitecek olan 429 kişiye,
Gözetimci ve Sınav Evrakı Nakil/Koruma Görevlilerine eğitecek olan 1.851 kişiye
eğitim vermiştir.

Yukarıda bahsedilen uygulamalar ile sınav sonuç açıklama süresi oldukça kısaltılmış ve 2013 YGS sonuçları sınav tarihinden sekiz gün, LYS ise yedi gün içinde kamuoyuna açıklanmıştır.



Güvenlik

2013 yılında Dijital Saate Entegre Kamera uygulaması ve sınav evrakının taşınması için kullanılan araçlar ile illerde sınav evrakının saklandığı depolarda, elektromekanik kilit uygulamasına geçilerek Başkanlığımızın bilgisi dışında bu kilitlerin açılmaması sağlanmıştır.

Çalıştaylar

Soru Havuzu Oluşturma Kapsamında Yapılan Çalıştaylar;

Tarih	Alan	Katılımcı Sayısı
6 Şubat 2013	Tarih	8
7 Şubat 2013	Sosyal Bilgiler	13
11 Şubat 2013	Coğrafya	8
12-13 Şubat 2013	Biyoloji	23
14 Şubat 2013	Matematik	27
14-15 Şubat 2013	Türkçe	28
18-19 Şubat 2013	Fen ve Teknoloji	11
18-19 Şubat 2013	Sosyal Bilgiler	19
20 Şubat 2013	Matematik	24
21 Şubat 2013	Hukuk	20
20-21 Şubat 2013	Kimya	23
25 Şubat 2013	Matematik	18
25-26 Şubat 2013	Fizik	25
27 Şubat 2013	Tarih	17
28 Şubat - 1Mart 2013	İngilizce	17
28 Şubat - 1Mart 2013	Türkçe	37
28 Şubat - 1Mart 2013	Fransızca	21
16-17 Mart 2013	İngilizce (İstanbul)	32

9-10 Nisan 2013	Din Kültürü	31
27-28 Nisan 2013	İngilizce (Erzurum)	26
24-25 Nisan 2013	TUS-DUS (Bursa)	89
24-25-26 Nisan 2013	Türkçe	18
29-30 Nisan 2013	Sosyal Bilgiler	17
17 Mayıs 2013	Fizik	7
25-26 Mayıs 2013	Yabancı Diller	40
15-16 Mayıs 2013	TUS-DUS (Trabzon)	43
29-30 Mayıs 2013	TUS-DUS (Kayseri)	94

Alan	Çalıştay Sayısı	Katılımcı Sayısı	Toplanan Soru Sayısı
ALMANCA	4	30	800
FRANSIZCA	4	35	400
İNGİLİZCE	5	106	2645
ARAPÇA	1	5	100
Toplam	14	176	3895

İtiraz Sayıları

Sınav sonuçlarına ilişkin adayların itirazları değerlendirilmekte ve en kısa sürede adaya bilgi verilmektedir.

Sınavın Adı İtiraz Sayıları

YGS	:4.065
YDS	: 345
TUS İB	: 124
DUS İB	: 34
STS DİŞ	: 1
STS TIP	: 9
ALES İB	: 28

III. BÖLÜM

TEMMUZ- ARALIK DÖNEMİNE İLİŞKİN BEKLENTİLER VE HEDEFLER

Bu dönemde Başkanlığımızca yılda iki kez yapılan sınavların (TUS-ALES-YDS vb.) sonbahar dönemi sınavları ile kamu kurum ve kuruluşlarının münferit istekleri doğrultusunda sınavlar yapılacaktır. Yılın ikinci yarısından itibaren sınav faaliyetleri aşağıdaki tabloda gösterilmiştir.

IV. BÖLÜM

TEMMUZ - ARALIK DÖNEMİNDE YÜRÜTÜLECEK FAALİYETLER

Sıra	Sınavın Adı	Sınav Tarihi	BaşvuruTarihleri
1	Öğretmenlik Meslek Bilgisi Alanında Yurtdışı Yükseköğretim Diploma Denkliği İçin 2013-KPSS Eğitim Bilimleri Sınavı	06.07.2013	25.04.2013 03.05.2013
2	Kamu Personel Seçme Sınavı 2013-KPSS A Grubu ve Öğretmenlik	06.07.2013 07.07.2013	06.05.2013 15.05.2013
3	Kamu Personel Seçme Sınavı 2013-KPSS Öğretmenlik Alan Bilgisi (ÖABT)	14.07.2013	06.05.2013 15.05.2013
4	Dikey Geçiş Sınavı 2013-DGS	21.07.2013	27.05.2013 05.06.2013
5	Teknik Öğretmenler İçin Mühendislik Tamamlama Programları Giriş Sınavı 2013-Mühendislik Tamamlama	21.07.2013	10.06.2013 17.06.2013
6	Yabancı Dil Bilgisi Seviye Tespit Sınavı (Sonbahar Dönemi) 2013-YDS Sonbahar Dönemi	01.09.2013	15.07.2013 24.07.2013
7	Diş Hekimliğinde Uzmanlık Eğitimi Giriş Sınavı (Sonbahar Dönemi) 2013-DUS Sonbahar Dönemi	07.09.2013	19.07.2013 29.07.2013
8	Diş Hekimliği Alanında Yurtdışı Yükseköğretim Diploma Denkliği İçin Seviye Tespit Sınavı (Sonbahar Dönemi) 2013-ST5 Diş HEKİMLİĞİ Sonbahar Dönemi	07.09.2013	19.07.2013 29.07.2013
9	Tıpta Uzmanlık Eğitimi Giriş Sınavı (Sonbahar Dönemi) 2013-TUS Sonbahar Dönemi	08.09.2013	19.07.2013 29.07.2013
10	Tıp Doktorluğu Alanında Yurtdışı Yükseköğretim Diploma Denkliği İçin Seviye Tespit Sınavı (Sonbahar Dönemi) 2013-ST5 TIP DOKTORLUĞU Sonbahar Dönemi	08.09.2013	19.07.2013 29.07.2013
11	Maliye Bakanlığı İç Denetim Koordinasyon Kurulu İç Denetçi Aday Belirleme Sınavı 2013-İç Denetçi	15.09.2013	29.07.2013 07.08.2013
12	Adalet Bakanlığı İcra Müdür ve İcra Müdür Yardımcılarını Seçme Sınavı 2013-İcra	22.09.2013	01.08.2013 16.08.2013
13	Maliye Bakanlığı Vergi Denetim Kurulu Başkanlığı Vergi Müfettiş Yardımcılığı Giriş Sınavı 2013-VDK Müfettiş Yardımcılığı	28.09.2013	12.08.2013 23.08.2013
14	Sayıştay Başkanlığı Sayıştay Denetçi Yardımcısı Adaylığı Eleme Sınavı (2013-Sayıştay Eleme)	29.09.2013	14.08.2013 23.08.2013
15	Adalet Bakanlığı Avukatlar İçin Adli Yargı Hâkim ve Savcı Adaylığı Yazılı Yarışma Sınavı 2013-Adli Yargı-Avukat	05.10.2013	05.08.2013 23.08.2013
16	Üniversitelerdeki İdari Personel İçin Görevde Yükselme Sınavı 2013-ÜGYS	27.10.2013	04.09.2013 13.09.2013
17	Adalet Bakanlığı İdari Yargı Hâkim Adaylığı Yazılı Yarışma Sınavı 2013-İdari Yargı	02.11.2013	16.09.2013 24.09.2013
18	Tıpta Yan Dal Uzmanlık Eğitimi Giriş Sınavı 2013-YDUS	09.11.2013	16.09.2013 25.09.2013
19	Akademik Personel ve Lisansüstü Eğitimi Giriş Sınavı (Sonbahar Dönemi) 2013-ALES Sonbahar Dönemi	17.11.2013	11.09.2013 20.09.2013
20	Adalet Bakanlığı Adli Yargı Hâkim ve Savcı Adaylığı Yazılı Yarışma Sınavı 2013-Adli Yargı	22.12.2013	04.11.2013 13.11.2013
21	2014 Kamu Denetçiliği Kurumu Uzman Yardımcılığı Giriş Sınavı 2014-KDK Uzman Yardımcılığı	12.01.2014	21.10.2013-31.10.2013 (Ön başvuru) 18.11.2013-27.11.2013 (Sınav ücreti ödeme ve başvuru)

