



Ölçme Seçme ve
Yerleştirme Merkezi
Başkanlığı
Mali Durum ve Beklentiler Raporu

2012

İçindekiler

I. BÖLÜM	4
OCAK-HAZİRAN DÖNEMİ BÜTÇE UYGULAMA SONUÇLARI.....	4
A-BÜTÇE GİDERLERİ.....	5
Giderdeki Değişime İlişkin Açıklamalar	5
B- BÜTÇE GELİRLERİ	6
Gelirdeki Değişime İlişkin Açıklamalar	7
C- FİNANSMAN	7
II. BÖLÜM.....	8
OCAK – HAZİRAN DÖNEMİ YÜRÜTÜLEN FAALİYETLER	8
III. BÖLÜM	10
TEMMUZ- ARALIK DÖNEMİNE İLİŞKİN BEKLENTİLER VE HEDEFLER.....	10
A- GİDER.....	10
Ekonomik Sınıflandırmaya Göre Gider.....	10
B – GELİR.....	10
IV. BÖLÜM	11
TEMMUZ - ARALIK DÖNEMİNDE YÜRÜTÜLECEK FAALİYETLER.....	11

Ölçme Seçme ve Yerleştirme Merkezi Başkanlığı 2012 Yılı Mali Durum ve Beklentiler Raporu

Kamu hizmetlerinin yürütülmesinde ve bütçe uygulamalarında saydamlığın ve hesap verilebilirliğin artırılması amacıyla 5018 sayılı Kamu Mali Yönetimi ve Kontrol Kanununun 30. maddesi gereğince Ölçme Seçme ve Yerleştirme Merkezi Başkanlığı 2012 yılı Mali Durum ve Beklentiler Raporu aşağıda yer almaktadır.

Raporun I. bölümünde 2012 Ocak-Haziran dönemine ait giderlerimiz ve gelirlerimizi içeren bilgiler,

Raporun II. Bölümünde 2012 Ocak-Haziran dönemine ait yürütülen faaliyetler,

Raporun III. Bölümünde 2012 Temmuz-Aralık dönemine ilişkin beklentiler ve hedefler,

Raporun IV. Bölümünde de 2012 Temmuz-Aralık dönemine ait yürütülecek faaliyetler yer almaktadır.

I. BÖLÜM

OCAK-HAZİRAN DÖNEMİ BÜTÇE UYGULAMA SONUÇLARI

Öğrenci Seçme ve Yerleştirme Merkezi 03.03.2011 tarih 27863 sayılı Resmi Gazetede yayımlanarak yürürlüğe giren 6114 sayılı Ölçme Seçme ve Yerleştirme Merkezi Başkanlığının Teşkilat ve Görevleri Hakkında Kanunu ile adı Ölçme Seçme ve Yerleştirme Merkezi Başkanlığı olarak değiştirilmiştir.

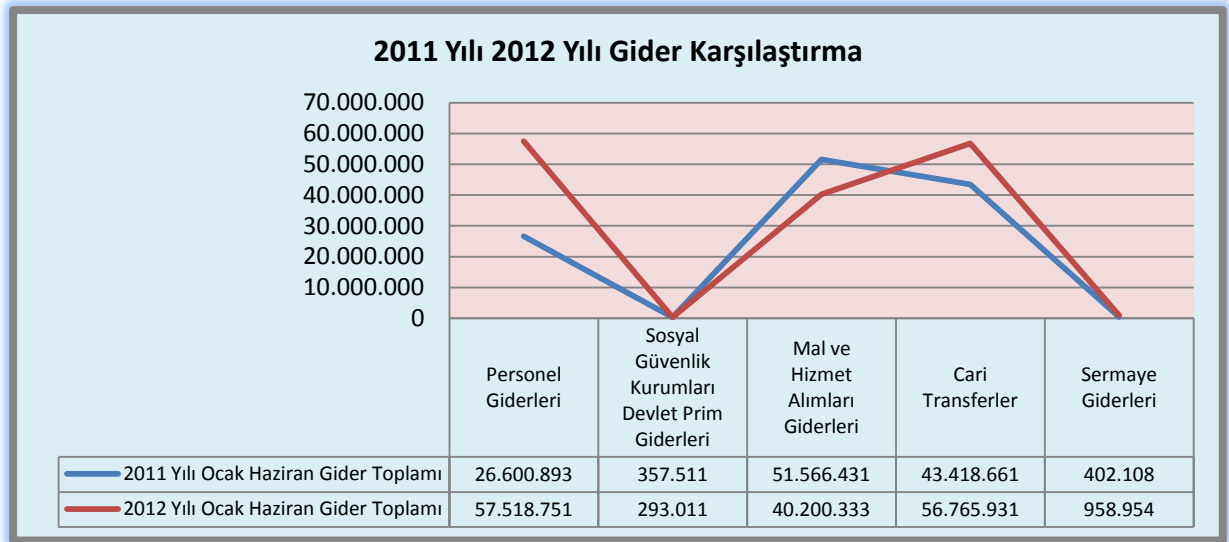
Merkezimizin gelirleri, ana faaliyetlerimiz olan sınav ücretlerinden (II. bölümde belirtilen) oluşmaktadır. Merkezimiz bu sınav organizasyonlarını yerine getirirken bir işlem zaman çizelgesi hazırlamakta ve tüm çalışmalar bu çizelgelere göre yürütülmektedir. Aday sayısının bir buçuk milyonu geçtiği yükseköğretimde okuyacak adayları belirleyen Öğrenci Seçme ve Yerleştirme Sistemi (ÖSYS) kapsamında gerçekleştirilen Yükseköğretime Geçiş Sınavı (YGS), Lisans Yerleştirme Sınavları (LYS) ile Kamu Personeli Seçme Sınavı (KPSS) hazırlık ile sonuçlarının açıklanma süreci yaklaşık bir yıla yayılmaktadır. Merkezimizin gerçekleştirdiği sınavlarda başvurular sınav tarihinden önce yapıldığı için gelirleri hesaplarımızda görülmesine rağmen, buna ilişkin giderler sınavlar gerçekleştiğinde yapılmaktadır.

2012 yılı için tahsis edilen ödenekler, tüm sınavlarda kullanılan testlerin hazırlanması, gizlilik esasına uyularak soru kitapçıklarının basılması, paketlenmesi, nakliyesi, sınav uygulamalarına ilişkin her türlü organizasyon, sınav sonuçlarının değerlendirilmesi gibi cari harcamalar ile yoğun olarak kullanılmak zorunda olduğumuz bilgisayarın yenilenmesi, bakım-onarımları gibi sermaye harcamaları için kullanılmıştır. Ayrıca 2012 yılı ÖSYM Bütçesi merkezimizin yaptığı tüm sınavlara ilişkin araştırmaları ve diğer görevleri yapmaya elverişli şekilde hazırlanmıştır.

Bütçeye gelir tahmini yapılırken bir sonraki yılda hangi sınavların yapılacağı (periyodik sınavlar hariç) bilinmemektedir. ÖSYM nin cari ve yatırım harcamalarının sınav ücretlerinden karşılanmakta olması ve başka bir finansman kaynağının olmaması tedbirli davranmayı gerektirmektedir. Bu sebeple tüm cari harcamalar, zorunlu yatırımlar olası risklere karşı alınacak tedbirler göz önüne tutularak ödenekler belirlenmektedir.

A-BÜTÇE GİDERLERİ (OCAK-HAZİRAN DÖNEMİ)

GİDERLER	2011 YILI	2012 YILI
Personel Giderleri	26.600.893	57.518.751
Sosyal Güvenlik Kurumları Devlet Prim Giderleri	357.511	293.011
Mal ve Hizmet Alımları Giderleri	51.566.431	40.200.333
Cari Transferler	43.418.661	56.765.931
Sermaye Giderleri	402.108	958.954
	122.345.604	155.736.980



Giderdeki Değişime İlişkin Açıklamalar

Merkezimizin 2011 yılı ve 2012 yılı gider grafiğinde görüleceği üzere;

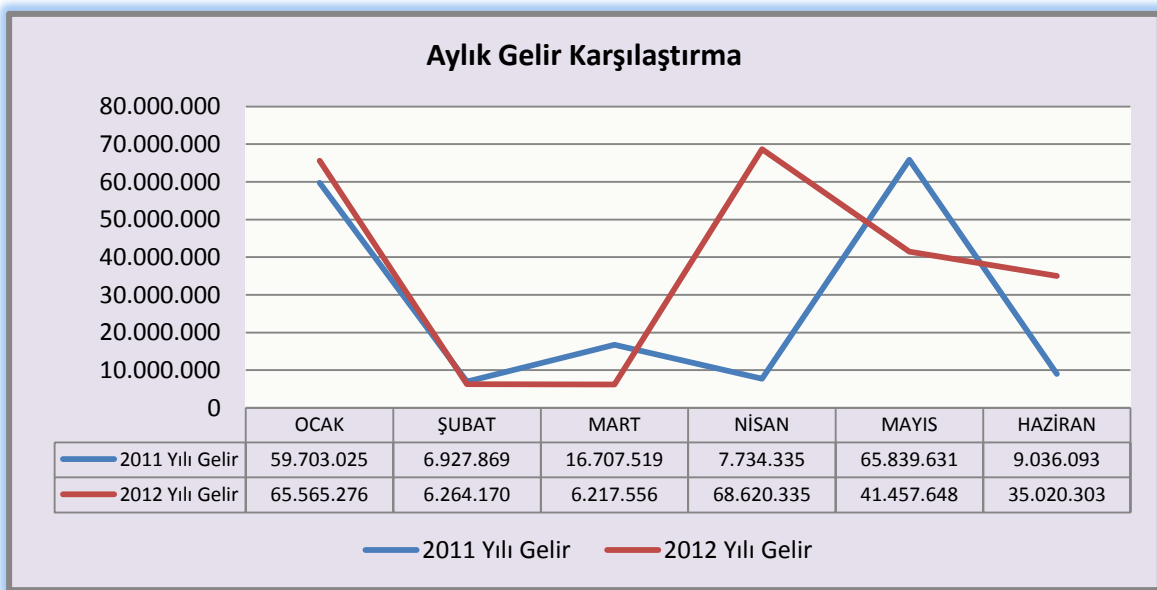
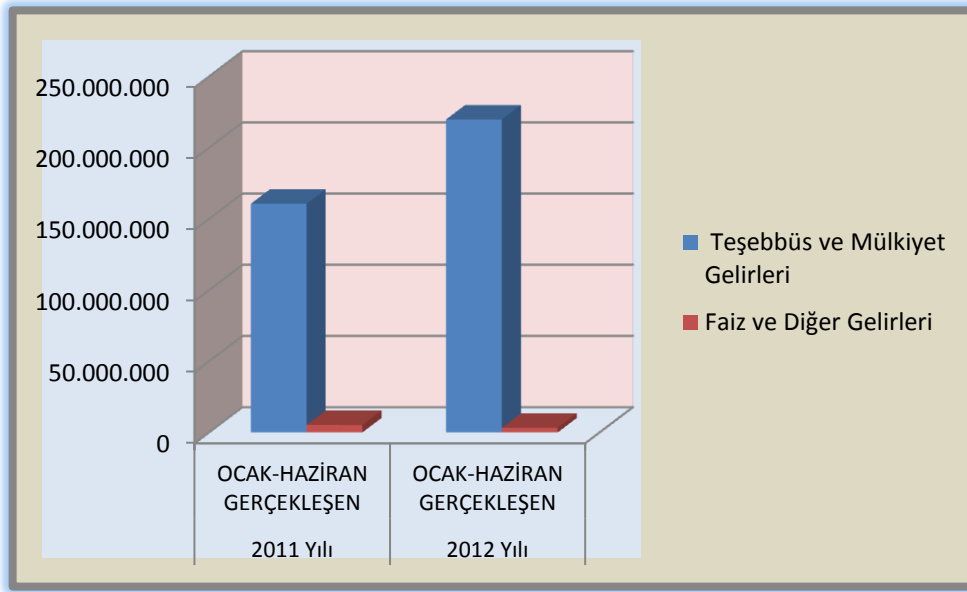
Personel Giderleri; 2012 yılında Personel Giderlerinin 2011 yılına göre yaklaşık % 100 arttığı görülmektedir. Bunun nedeni; önceki yıllarda sınavlarda görev görevlilerin ücretleri, hizmet alımı kapsamında ihale edilerek ödenmekte iken, 2012 yılından itibaren sınav görevli ücretleri bütçenin personel giderleri harcama tertibinden ödenmeye başlanmasından kaynaklanmaktadır.

Mal ve Hizmet Alım Giderleri; Sınavlara ilişkin organizasyon giderleri ve diğer cari giderleri kapsamaktadır. 2012 yılında giderlerin 2011 yılına göre düşük çıkması görevli giderlerinin personel giderlerinden ödenmeye başlanmasından kaynaklanmaktadır.

Cari Transferler; Bu transferler, ilgili mevzuat gereği 2011 yılı için 43.206.664,77 TL'si Yükseköğretim Kurulu hesaplarına, 2012 yılı için 56.748.575,36 TL'si Maliye Bakanlığı hesaplarına aktarılmıştır.

B- BÜTÇE GELİRLERİ

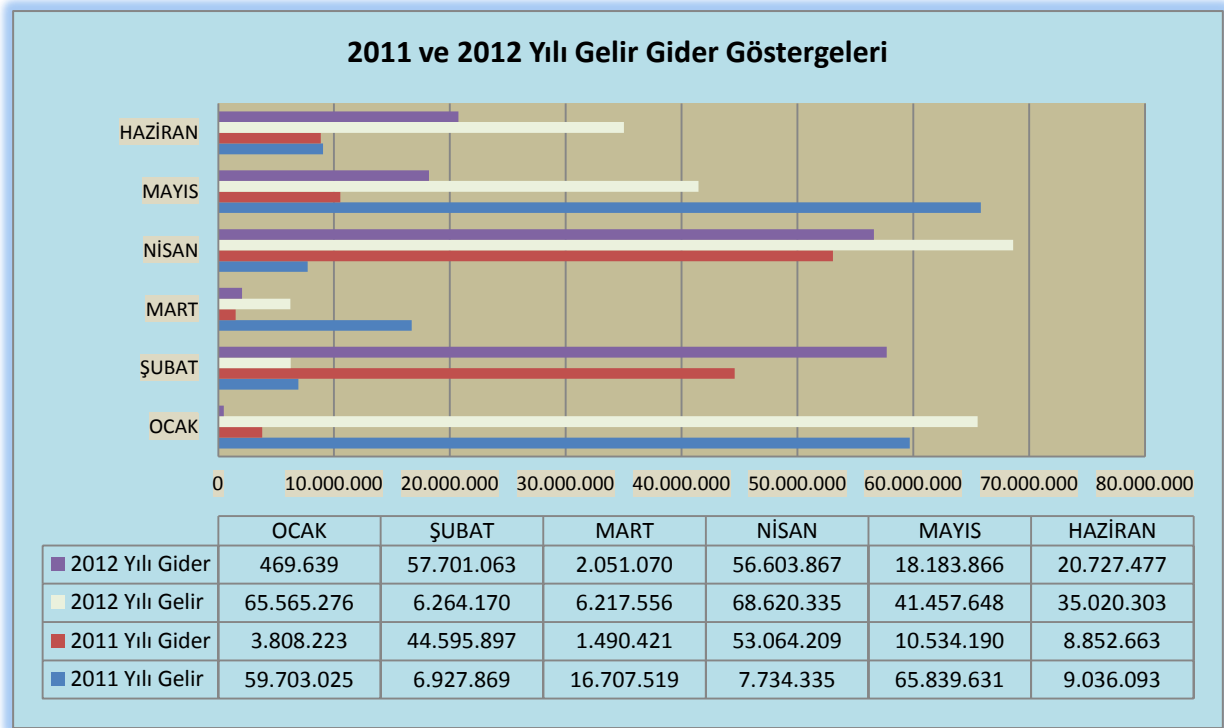
GELİR EKONOMİK KOD	2011 Yılı OCAK-HAZİRAN GERÇEKLEŞEN	2012 Yılı OCAK-HAZİRAN GERÇEKLEŞEN
Teşebbüs ve Mülkiyet Gelirleri	160.624.973	219.855.907
Faiz ve Diğer Gelirleri	5.228.650	3.289.383
TOPLAM	165.853.623	223.145.290



Gelirdeki Değişime İlişkin Açıklamalar

Merkezin bütçesi yasalarla kendisine verilen sınavları gerçekleştirmek üzere hazırlanmaktadır. Yapılacak sınavlar için adaylardan alınan ücretler ÖSYM bütçesinin oluşturmaktadır. Yıl içinde bir sınavın yapılmaması veya bütçe döneminde yer almayan bir sınavın yapılması, aday sayısındaki artış ve azalışlar Merkezin gelirlerinde önemli değişikliklere neden olmaktadır.

Yukarıdaki grafiklerle 2011 yılı Ocak – Haziran ile 2012 yılı aynı dönemine ilişkin gelir tutarı karşılaştırıldığında; Gelirlerin 2012 yılında % 34,46 oranında yükseldiği görülmektedir. Mevzuat gereği iki yılda bir yapılan ve aday başvuru sayısı ikibuçuk milyonun üzerinde olan Kamu Personeli Seçme Sınavı (Ortaöğretim/Ön Lisans) 2012 yılında başvuru ücretlerinin önemli bir kısmı Haziran aylarında toplanmış olup 2011 yılında söz konusu sınav yapılmadığından gelir gerçekleşmemiştir. Diğer aylardaki gelir farklılıkları ise başvuru süreleri ile aday sayısındaki değişimlerden kaynaklanmaktadır.



C- FİNANSMAN

03.03.2011 tarih 27863 sayılı Resmi Gazetede yayımlanarak yürürlüğe giren 6114 sayılı Ölçme Seçme ve Yerleştirme Merkezi Başkanlığının Teşkilat ve Görevleri Hakkında Kanununun 3. maddesi gereğince; Yükseköğretime Geçiş Sınavı (YGS), Lisans Yerleştirme Sınavları (LYS), Kamu Personeli Seçme Sınavı (KPSS), Tıpta Uzmanlık Eğitimi Sınavı (TUS), Kamu Personeli Yabancı Dil Bilgisi Seviye Tespit Sınavı (KPDS), Akademik Personel ve Lisansüstü Eğitimi Giriş Sınavı (ALES), Dikey Geçiş Sınavı (DGS), Kurum Sınavları, Üniversitelerarası Kurul Yabancı Dil Sınavı (ÜDS), Jandarma Okullar Komutanlığı Uzman Jandarma Okulu Giriş Sınavı (JANU), Türk Silahlı Kuvvetleri Askeri Liseler ile Bando Astsubay Hazırlama Okulunda Öğrenim Görecek Öğrencileri Seçme Sınavı (ALS) vb. ile ilgili hizmetleri karşılığı adaylardan alınacak ücretler ÖSYM bütçesinin büyük bir kısmını oluşturmaktadır. ÖSYM cari ve sermaye giderlerinin tamamını bu gelirlerinden karşılamaktadır.

II. BÖLÜM

OCAK - HAZİRAN DÖNEMİ YÜRÜTÜLEN FAALİYETLER

Sıra	Sınavın Adı	Sınav Tarihi	Başvuru Tarihleri
1.	Yükseköğretim Kurulu Yurtdışı Yükseköğretim Diplomaları Denkliği İçin Seviye Tespit Sınavı (1. Aşama) 2012-ST5 1. Aşama	11.03.2012	30.01.2012 08.02.2012
2.	Üniversitelerarası Kurul Yabancı Dil Sınavı (İlkbahar Dönemi) 2012-ÜDS İlkbahar Dönemi	18.03.2012	06.02.2012 15.02.2012
3.	Yükseköğretime Geçiş Sınavı 2012-YGS	01.04.2012	03.01.2012 13.01.2012
4.	Jandarma Okullar Komutanlığı Jandarma Astsubay Temel Kursu Giriş Sınavı 2012-JANA	14.04.2012	13.02.2012 09.03.2012
5.	Dış Hekimliğinde Uzmanlık Eğitimi Giriş Sınavı (İlkbahar Dönemi) 2012-DUS İlkbahar Dönemi	22.04.2012	12.03.2012 21.03.2012
6.	Tıpta Uzmanlık Eğitimi Giriş Sınavı (İlkbahar Dönemi) 2012-TUS İlkbahar Dönemi	22.04.2012	12.03.2012 21.03.2012
7.	Türk Silahlı Kuvvetleri Askeri Liseler ile Bando Astsubay Hazırlama Okulunda Öğrenim Görecek Öğrencileri Seçme Sınavı 2012-ALS	29.04.2012	20.02.2012 16.03.2012
8.	Özürlü Memur Seçme Sınavı 2012-ÖMSS	29.04.2012	20.02.2012 02.03.2012
9.	Türkiye ve Ortadoğu Amme İdaresi Enstitüsü Yüksek Lisans Programlarına Giriş Sınavı 2012-TODAİE	05.05.2012	26.03.2012 06.04.2012
10.	Adalet Bakanlığı Avukatlar İçin Adli Yargı Hakim ve Savcı Adaylığı Yarışma Sınavı-1 2012-Adli Yargı-Avukat-1	06.05.2012	05.03.2012 23.03.2012
11.	Akademik Personel ve Lisansüstü Eğitimi Giriş Sınavı (İlkbahar Dönemi) 2012-ALES İlkbahar Dönemi	13.05.2012	29.03.2012 09.04.2012
12.	Kamu Personeli Yabancı Dil Bilgisi Seviye Tespit Sınavı (İlkbahar Dönemi) 2012-KPDS İlkbahar Dönemi	20.05.2012	02.04.2012 11.04.2012
13.	Yükseköğretim Kurulu Yurtdışı Yükseköğretim Diplomaları Denkliği İçin Seviye Tespit Sınavı (2. Aşama) 2012-ST5 2. Aşama	27.05.2012	16.04.2012 25.04.2012
14.	Lisans Yerleştirme Sınavı-1 (Matematik) 2012-LYS1	16.06.2012	24.04.2012 30.04.2012
15.	Lisans Yerleştirme Sınavı-5 (Yabancı Dil) 2012-LYS5	16.06.2012	24.04.2012 30.04.2012
16.	Lisans Yerleştirme Sınavı-4 (Sosyal Bilimler) 2012-LYS4	17.06.2012	24.04.2012 30.04.2012
17.	Lisans Yerleştirme Sınavı-3 (Edebiyat-Coğrafya) 2012-LYS3	23.06.2012	24.04.2012 30.04.2012
18.	Lisans Yerleştirme Sınavı-2 (Fen Bilimleri) 2012-LYS2	24.06.2012	24.04.2012 30.04.2012

İlk altı ay içerisinde gerçekleştirilen sınavlar kapsamında;

- Sınav evraklarının sınav merkezlerine güvenlik ortamında götürülüp tekrar Merkeze getirilmesi ve en hızlı sürede evrakların açılarak elektronik ortama alınması için özel kutu alımı gerçekleştirilmiştir.
- Yükseköğretime Geçiş Sınavına (YGS) ilişkin 5.914 itiraz dilekçesi değerlendirilmiş ve adaylara cevap verilmiştir.
- Sınavlara ait 192.349 salon tutanağı incelenmiştir.
- Bu dönemde 18.550 değişik amaçlı adaylarla yazışmalar yapılmıştır.
- Yeni alınan 5 adet tarayıcı ile sınav evrakları daha erken sürede taranması sağlanmıştır.
- Sınav salonlarında standardın sağlanması ve güvenlik amaçlı YGS'de 1000 sınav salonunda gerçekleştirilen kamera kayıtları incelenmiş ve bulgulara ilişkin gerekli çalışmalar başlatılmıştır.
- LYS'de 1000, KPSS'de 1587, DGS'de 1000 sınav salonunda yapılan kamera kayıtları en hızlı şekilde incelenerek değerlendirmeye alınacaktır.
- Uygulanan tüm testlerin sonucunda 5775 soru yayımlanmıştır.
- Bu döneme ait sınavların cevap kağıtlarının boş okuması ve sınav sonrası okuma olmak üzere okunmaları yapılmıştır. Bu işlemlere ilişkin ÖSYM bünyesinde geliştirilen Optik Yazılım Programlarıyla analizler yapılmış ve bilgiler güvenli bir şekilde sisteme aktarılmıştır.
- Boş okumalarla birlikte yaklaşık olarak 19 milyon civarında cevap kağıdı okuma işlemi gerçekleştirilmiştir.
- Yeni soru bankası yazılımında gerekli çalışmalar yapılmış olup e-imza, güvenlik, soru giriş ve inceleme başlıklarında önemli aşamalar kaydedilmiştir.
- ÖSYM kendi dinamikleri ile;
 - Optik Analiz Yazılımı
 - Puan Hesaplama Yazılımı
 - Yerleştirme Yazılımıgerçekleştirmiş ve bu yazılımlarla ilgili olarak gerekli güncellemeler yapılmıştır.
- Tarama sistemi yeniden yapıldı, **eski durum da;**
 - Resimden BCD / TC Kimlik No okuma başarısının düşüklüğü,
 - Bundan dolayı aynı kağıdın gereksiz yere birden fazla taratılması
 - 80 kağıt / dakika tarama
 - Günlük 250.000 tarama yapılır iken,**yeni durum da;**
 - Aynı bilgisayarları kullanarak, 110 kağıt / dakika
 - YGS'de bir günde 510.000 kağıt okunabildi. Günlük okuma kapasite 600.000 kağıda çıkarıldı.
 - Tarama anında boş kağıt, uyumsuz boyut ayrıştırılması.
 - Tarama anında her türlü eksik cevap kağıdının bulunması (normal, yedek, cezaevi, klasik diller vs.)
- Nisan 2012-Haziran 2012 Sistem Destek Merkezine Gelen Çağrı Sayıları

Ay	Çağrı Adedi
Nisan	11.158
Mayıs	8.655
Haziran	9.916

III. BÖLÜM

TEMMUZ- ARALIK DÖNEMİNE İLİŞKİN BEKLENTİLER VE HEDEFLER

Merkezimizin yılda iki kez yaptığı sınavların (TUS-ALES-KPDS-ÜDS vb.) sonbahar dönem sınavları ile kamu kurum ve kuruluşların münferit istekleri doğrultusunda sınavlar yapılacaktır. Yılsonu itibariyle gelir ve gider tahminleri aşağıda yer almaktadır.

A- GİDER

Ekonomik Sınıflandırmaya Göre Gider

Açıklama	2012 YILSONU GİDER GERÇEKLEŞME TAHMİNİ
01- Personel Giderleri	122.791.000
02- Sosyal Güvenlik Kurumlarına Devlet Primi Giderleri	614.700
03- Mal ve Hizmet Alım Giderleri	139.573.750
04- Faiz Giderleri	0
05- Cari Transferler	56.888.575
06- Sermaye Giderleri	3.760.000
07- Sermaye Transferleri	0
TOPLAM	323.628.025

B - GELİR

GELİR EKONOMİK KOD	2012 YILSONU GELİR GERÇEKLEŞME TAHMİNİ
Teşebbüs ve Mülkiyet Gelirleri	303.242.500
Faiz Gelirleri	5.775.500
TOPLAM	309.018.000

Cari nitelikteki harcamaların bir kısmı yukarıda sayılan hizmetlerin yürütülmesi için merkez içinde sarf edilen kırtasiye sarf malzemeleri, küçük bakım onarımlar, sermaye niteliğinde olmayan küçük ölçekli makine teçhizat alımları, yapılan sınavların istatistiksel içerik yayınlarının baskı giderleri, personel taşıma hizmetleri alımı, temizlik hizmetleri alımı ile akaryakıt, elektrik, su, doğalgaz ve posta giderleri ile adli ve idari davalar sebebiyle ödenen mahkeme harç ve masraf ile tazminatlarını, Sermaye nitelikteki harcamalarımız ise Büyük Bina Bakım Onarım Projesi, Makine ve Teçhizat Projesi, Bilgi Teknolojileri Projesi ile Taşıt Alımı Projelerini kapsamaktadır.

Gelir ile gider arasındaki fark ise Maliye Bakanlığına yapılan Cari Transferden kaynaklanmaktadır.

Yılın ikinci yarısından itibaren sınav faaliyetleri aşağıdaki tabloda gösterilmiştir.

IV. BÖLÜM

TEMMUZ - ARALIK DÖNEMİNDE YÜRÜTÜLECEK FAALİYETLER

Sıra	Sınavın Adı	Sınav Tarihi	Başvuru Tarihleri
1.	Yurtdışında Çalışanların Çocukları İçin Yükseköğretime Giriş Sınavı 2012-YCS	01.07.2012	10.04.2012 18.04.2012
2.	Polis Akademisi Polis Meslek Yüksekokulları Öğrenci Adaylığı Sınavı 2012-PMYO	01.07.2012	21.05.2012 04.06.2012 (Sınav Ücreti Ödemesi)
3.	Kamu Personel Seçme Sınavı 2012-KPSS Lisans	07.07.2012 08.07.2012	09.04.2012 18.04.2012
4.	Dikey Geçiş Sınavı 2012-DGS	15.07.2012	28.05.2012 06.06.2012
5.	Adalet Bakanlığı Avukatlar İçin İdarî Yargı Hâkim Adaylığı Yazılı Yarışma Sınavı 2012-İdari Yargı-Avukat	02.09.2012	25.06.2012 13.07.2012
6.	Dış Hekimliğinde Uzmanlık Eğitimi Giriş Sınavı (Sonbahar Dönemi) 2012-DUS Sonbahar Dönemi	09.09.2012	30.07.2012 08.08.2012
7.	Tıpta Uzmanlık Eğitimi Giriş Sınavı (Sonbahar Dönemi) 2012-TUS Sonbahar Dönemi	09.09.2012	30.07.2012 08.08.2012
8.	Kamu Personel Seçme Sınavı 2012-KPSS Ortaöğretim/Önlisans	23.09.2012	18.06.2012 11.07.2012
9.	Adalet Bakanlığı İcra Müdür ve İcra Müdür Yardımcılarını Seçme Sınavı 2012-İcra	30.09.2012	06.08.2012 17.08.2012
10.	Üniversitelerarası Kurul Yabancı Dil Sınavı (Sonbahar Dönemi) 2012-ÜDS Sonbahar Dönemi	07.10.2012	27.08.2012 05.09.2012
11.	Adalet Bakanlığı Avukatlar İçin Adli Yargı Hakim ve Savcı Adaylığı Yarışma Sınavı-2 2012-Adli Yargı-Avukat-2	13.10.2012	06.08.2012 31.08.2012
12.	Üniversitelerdeki İdari Personel İçin Görevde Yükselme Sınavı 2012-ÜGYŞ	14.10.2012	
13.	Akademik Personel ve Lisansüstü Eğitimi Giriş Sınavı (Sonbahar Dönemi) 2012-ALES Sonbahar Dönemi	11.11.2012	24.09.2012 03.10.2012
14.	Kamu Personeli Yabancı Dil Bilgisi Seviye Tespit Sınavı (Sonbahar Dönemi) 2012-KPDS Sonbahar Dönemi	18.11.2012	08.10.2012 17.10.2012
15.	Sayıştay Başkanlığı Sayıştay Denetçi Yardımcısı Adaylığı Eleme Sınavı 2012-Sayıştay Eleme	21.10.2012	03.09.2012 19.09.2012
16.	Adalet Bakanlığı İdari Yargı Hakim Adaylığı Yarışma Sınavı 2012-İdari Yargı	24.11.2012	08.10.2012 19.10.2012
17.	Tıpta Yan Dal Uzmanlık Eğitimi Giriş Sınavı 2012-YDUS	25.11.2012	15.10.2012 23.10.2012
18.	Dış Temsilciliklerin Korunmasında Görevlendirilecek Emniyet Genel Müdürlüğü Personelini Seçme Sınavı 2012-EGM Misyon Koruma	02.12.2012	08.10.2012 17.10.2012
19.	Sayıştay Başkanlığı Sayıştay Denetçi Yardımcısı Adaylığı Yazılı Sınavı 2012-Sayıştay Yazılı	15.12.2012 16.12.2012	
20.	Adalet Bakanlığı Adli Yargı Hakim ve Savcı Adaylığı Yarışma Sınavı 2012-Adli Yargı	23.12.2012	12.11.2012 23.11.2012